

公益財団法人 江東区文化コミュニティ財団

区民企画講座 募集



あなたの企画を実現しませんか

区民向け講座の企画、講師を募集します。講座実施に向けて、当財団が受講生の募集や受付などの運営をサポートします。ご自分の知識や技術を区民の方に教えてみませんか。

企画実施期間

2025年8月～2026年2月

企画エントリー期間

2025年2月15日(土) 書類必着

応募資格

1. 個人での提案：提案者が江東区在住・在勤の成人
2. 団体での提案：活動拠点が江東区内の団体
(ただし、他機関から補助金、助成金を受けている団体は除外)
3. 過去に、区民企画講座で講座実績がないこと

応募方法

郵送、窓口提出

※詳細は中面をご覧ください

企画例



「楽しく色彩レッスンとアクリル画体験」(2024年実施)



「ダンボールクラフト講座」(2024年実施)

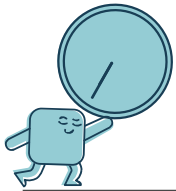
【問い合わせ】



公益財団法人
江東区文化コミュニティ財団
江東区文化センター

所在地 : 135-0016 江東区東陽4-11-3
電話番号 : 03-3644-8111
<https://www.kcf.or.jp/koto/>

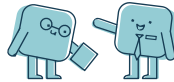
開催までの ながれ



START

応募

郵送、窓口



2月下旬

一次審査(書類審査)の結果を連絡

提出いただいた資料の返却はできません

3/5(水)

二次審査のプレゼンテーション

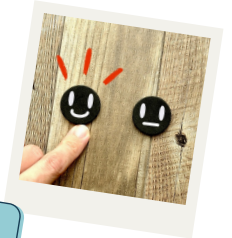
13:30以降の開催を予定しています
欠席の場合は辞退扱いになります



3月下旬

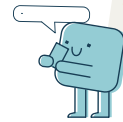
二次審査の結果(採用)をご連絡します

決定後は広報用の原稿を作成いただきます
(チラシやポスター)



サポート
内容

- ・ 講座チラシの印刷(紙代、印刷費用含む)、配架
 - ・ 文化センターHP上での告知
 - ・ 講座募集に関する受講者管理、情報管理
 - ・ 会場の予約、会場費50%負担
- …などのサポートが受けられます



6月以降

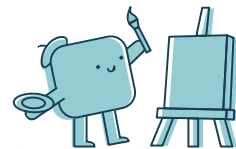
受講生募集

実施時期に合わせて募集します
申込者が定員を著しく下回る場合は、開講中止となります



8月～
2026年2月

講座開催期間



【審査方法・審査基準】

一次審査・二次審査ともに下記の審査項目を各審査員5点満点で採点し、決定します。

- ① 公益・文化性：不特定多数を対象とし、公共施設（文化センター）で実施するにあたり適切な内容であるか
- ② 実現性：企画書より内容が把握できるものであるか。また、コスト面・集客面などにおいて無理のないカリキュラム構成となっているか
- ③ 指導性：企画書の扱い・プレゼンテーション・これまでの指導実績などにより講師に十分な指導力を見込めるか
- ④ 独自性：他にはない独自性があるか
- ⑤ 発展性：講座を通し受講生同士のコミュニケーションを図ることができるか
講座終了後、グループ等の活動への発展が見込めるか

企画の要件

- 1.江東区内各文化センター及び総合区民センターで実施できる内容であること。
※スポーツなど(ダンスや健康体操類は可)文化センター施設の特性上、実施不可と判断するものもあります。
- 2.講座で学ぶ区民同士がコミュニケーションを図るような内容のものであること。
- 3.中学生を除く15歳以上の一般区民、約20名程度を対象としたものであること。

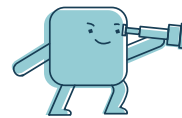
※次にあげるような講座は対象としません。

- ・特定の団体や組織だけを対象としたもの。
- ・特定の政党や利害に関係する内容・政治活動に関する内容のもの。
- ・特定の宗教の支持、特定の教派・宗派・教団などの支援に関する内容、宗教活動に関する内容のもの。
- ・学習内容が営利活動など、個人や特定の団体などの利益につながるもの。
- ・特定の団体の会員を募集することを目的としたもの。
- ・会場として利用する施設の特性に適合しないもの(壁等への貼りものは不可)。また大音響などを発生させ他の利用者に影響を及ぼす可能性のあるもの。また音響関係の他にも施設の利用者に何らかの影響を及ぼすことが予想されるもの。
- ・前項に掲げる要件の他、公序良俗に反するもの。



実施回数・日程の設定について

- 1.講座実施期間：2025年8月～2026年2月の間で4～6回
- 2.平日(月～金)で毎週または隔週実施
- 3.既定のいずれかの時間枠内で90～120分程度。
時間枠：午前(9:00～12:00)、午後(13:00～17:00)、夜間(18:00～22:00)



費用の設定について

- 1.受講生から集める受講料は、一人1回500円～1,000円程度とします。
- 2.手数料として、受講生一人あたり100円を財団へお支払いいただきます。
- 3.教材費・材料費が必要な場合は、受講料とは別に必要額を計上することも可能です(事前に要相談)。
- 4.受講生からの金銭の授受は財団が行い、手数料を差し引いた金額を講師謝礼金として、講座終了1か月後までにお支払いします。
※施設利用料金については定額料金より50%の減額措置をとります。無料会場にて実施した場合も、同等の施設利用料金より50%の額をいただきます。

$$\boxed{\text{受講料収入総額}} - \boxed{\text{手数料}(100\text{円} \times \text{受講人数})} = \text{お支払い金額}$$

- 5.講座最終日に、窓口で施設・器具利用料金(回数分)をお支払いいただきます。

応募方法

「区民企画講座」企画書を各文化センターまたは総合区民センター窓口へ提出。

もしくは、江東区文化センターまで郵送。(下記、応募先住所まで)

所定の企画書に記載しきれないものは、別紙添付可(A4サイズのみ)

※応募に際していただいた個人情報(本事業の運営のみに利用し、それ以外の目的には利用しません)

※提出いただいた資料の返却は行いません。

締切

2025年2月15日(土)必着



問合せ・応募先

〒135-0016 江東区東陽4-11-3

公益財団法人江東区文化コミュニティ財団 江東区文化センター「区民企画講座」係

TEL 03-3644-8111 FAX 03-3646-8369

受付時間 9:00～21:00 (第2・4月曜日休館、ただし祝日の場合は開館)

※「区民企画講座」企画書は、ホームページからもダウンロードできます(PDF)

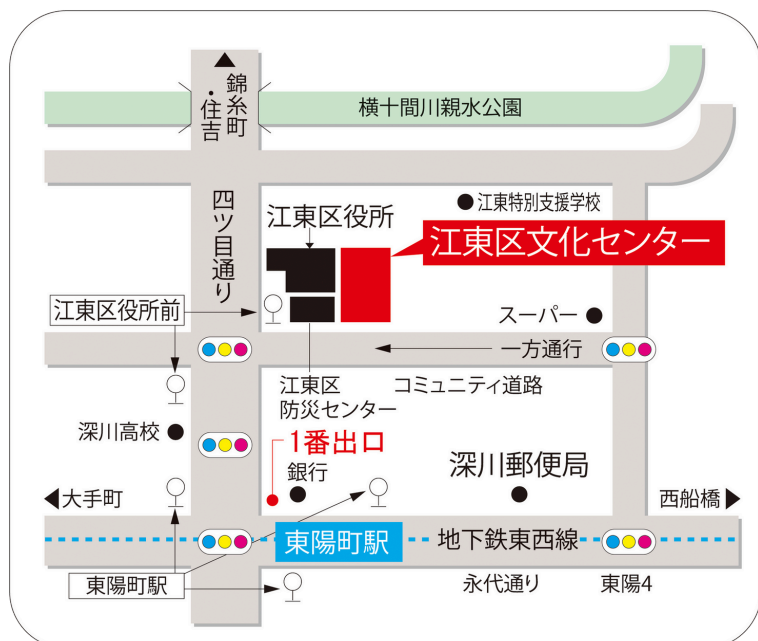
区民企画ホームページサイト

<https://www.kcf.or.jp/koto/event/detail/?id=8017>



江東区文化センターHP内
区民企画サイト

江東区文化センター交通案内



電車利用の場合

東京メトロ東西線「東陽町」駅 1番出口より徒歩5分

バス利用の場合

■JR「錦糸町」駅または都営新宿線「住吉」駅より

1.東22系統「東京駅丸の内北口」⇔「錦糸町駅前」

■都営新宿線「東大島」駅より

2.門21系統「東大島駅前」⇔「門前仲町」

※1.2.とも「江東区役所前」下車徒歩3分

■JR「亀戸」駅または都営新宿線「大島」駅より

3.亀21系統「東陽町駅前」⇔「亀戸駅前」

■「亀戸駅通り」より

4.都07系統「錦糸町駅前」⇔「門前仲町」

※3.4.とも「東陽町駅前」下車徒歩5分